

6 ***Verrouillages***

PROTECTION DE VOTRE RÉCEPTEUR ET DE VOTRE COMPTE

La protection de leurs enfants constitue l'une des principales préoccupations des parents. L'évolution des technologies de télédiffusion accroît les risques que des émissions inappropriées soient diffusées dans votre foyer. Ce chapitre décrit les mesures de protection que vous pouvez configurer et utiliser pour verrouiller certains canaux.

- **EN QUOI CONSISTENT LES VERROUILLAGES?**
- **VERROUILLAGE ET DÉVERROUILLAGE DE VOTRE RÉCEPTEUR**
- **CRÉATION OU CHANGEMENT DE VERROUILLAGES PAR COTES**
- **CRÉATION OU CHANGEMENT DE VERROUILLAGES DE CANAUX**
- **VERROUILLAGE ET DÉVERROUILLAGE DES CANAUX DE TÉLÉ À LA CARTE**
- **MASQUAGE DES CANAUX POUR ADULTES ET DES CANAUX VERROUILLÉS**
- **VERROUILLAGE ET DÉVERROUILLAGE DU PANNEAU AVANT**

Manuel d'utilisation

EN QUOI CONSISTENT LES VERROUILLAGES?

Les verrouillages vous permettent de protéger par mot de passe le contenu télédiffusé en fonction de sa cote ou du canal syntonisé. Le verrouillage de votre récepteur produit les résultats suivants :

- Si vous tentez d'accéder à un élément verrouillé ou d'ouvrir le menu « Verrouillages », le récepteur vous invite à entrer votre mot de passe.
- Vous avez droit à trois essais pour entrer le bon mot de passe. Si vous ne réussissez pas, vous devrez attendre quelques minutes avant de recommencer.
- Après avoir entré le bon mot de passe, vous pouvez accéder aux éléments verrouillés ou ouvrir le menu « Verrouillages ».
- Si vous quittez un élément verrouillé ou le menu « Verrouillages », vous devrez inscrire le mot de passe pour y accéder de nouveau.

Le verrouillage du récepteur s'effectue en deux étapes :

1. Vous créez les verrouillages désirés.
2. Vous verrouillez le récepteur.

Une fois le récepteur verrouillé, toute personne désirant accéder aux éléments verrouillés doit inscrire le mot de passe.

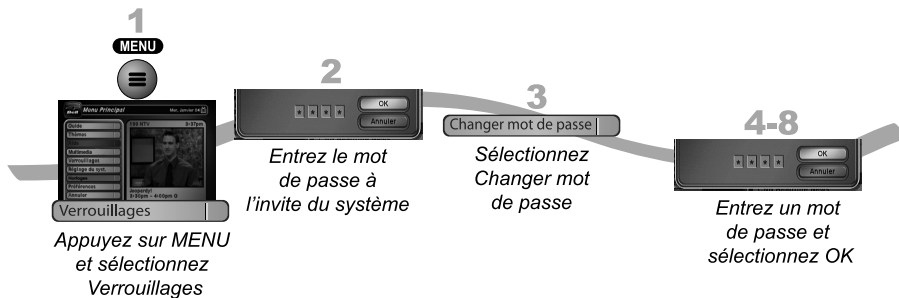
Verrouillages

Création ou changement d'un mot de passe

6

CRÉATION OU CHANGEMENT D'UN MOT DE PASSE

Avant d'utiliser la fonction de verrouillage du récepteur, vous devez créer votre mot de passe.

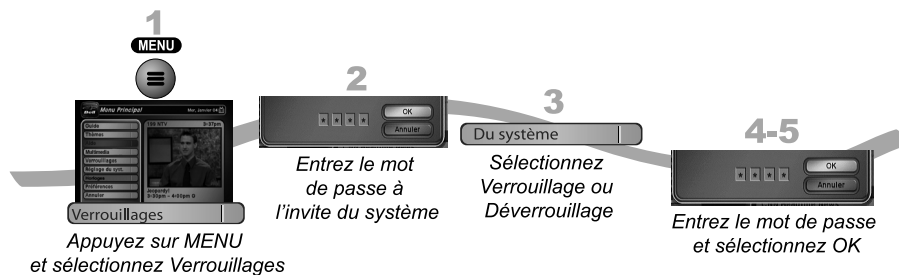


- Appuyez sur la touche **MENU**, puis sélectionnez l'option « Verrouillages ».
- Si le récepteur est verrouillé, vous devez entrer le mot de passe à l'aide du **PAVÉ NUMÉRIQUE**. Le récepteur masque les chiffres du mot de passe que vous entrez par des astérisques (*). Sélectionnez l'option « OK ».
- Sélectionnez ensuite l'option « Changer mot de passe ».
- Entrez le mot de passe actuel du récepteur à l'aide du **PAVÉ NUMÉRIQUE**. Sélectionnez l'option « OK ».
- Appuyez sur la touche **SELECT**.
- Entrez le nouveau mot de passe à l'aide du **PAVÉ NUMÉRIQUE**. Sélectionnez l'option « OK ».
- À l'aide du **PAVÉ NUMÉRIQUE**, entrez de nouveau le mot de passe pour le confirmer. Le récepteur masque les chiffres du mot de passe que vous entrez par des astérisques (*). Sélectionnez l'option « OK ».
- Mémorisez votre nouveau mot de passe. Vous devrez l'entrer chaque fois que vous désirerez verrouiller ou déverrouiller le récepteur. Si vous oubliez votre nouveau mot de passe, vous devrez communiquer avec le service à la clientèle de Bell Télé.

Manuel d'utilisation

VERROUILLAGE ET DÉVERROUILLAGE DE VOTRE RÉCEPTEUR

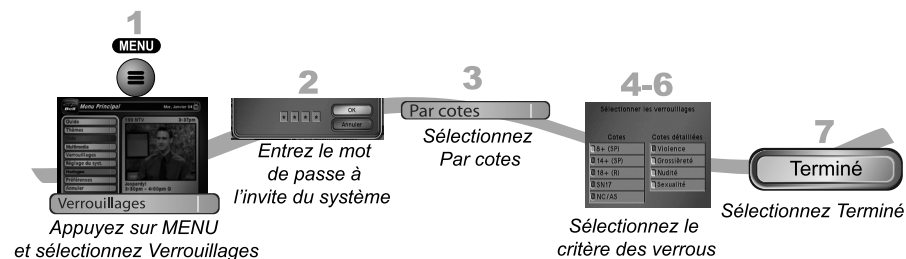
Les verrouillages que vous avez définis ne s'appliquent qu'à partir du moment où vous verrouillez le récepteur. Pour verrouiller le récepteur, vous devez d'abord créer un mot de passe (pour plus de détails, consultez la rubrique précédente, Création ou changement d'un mot de passe). Consultez cette section chaque fois que vous définissez un verrouillage dans votre récepteur.



- Appuyez sur la touche MENU, puis sélectionnez l'option « Verrouillages ».
- Si le récepteur est verrouillé, entrez le mot de passe à l'aide du PAVÉ NUMÉRIQUE. Le récepteur masque les chiffres du mot de passe que vous entrez par des astérisques (*). Sélectionnez l'option « OK ».
- Sélectionnez l'option « Verrouillage du système » ou l'option « Déverrouillage du système ». Si vous procédez au verrouillage du récepteur, un message s'affiche pour vous inviter à entrer le mot de passe.
- Entrez un mot de passe à l'aide du PAVÉ NUMÉRIQUE. Le récepteur masque les chiffres du mot de passe que vous entrez par des astérisques (*). Sélectionnez l'option « OK ».
- Confirmez le mot de passe en l'entrant de nouveau. Sélectionnez l'option « OK ». Tous les verrouillages que vous avez définis sont maintenant activés.

CRÉATION OU CHANGEMENT DE VERROUILLAGES PAR COTES

Vous pouvez verrouiller des émissions en fonction de cotes canadiennes (8+ [SP], 14+ [SP], 18+ [R], PE17 ou NC/AS) et de cotes élargies (violence, langage grossier, etc.).



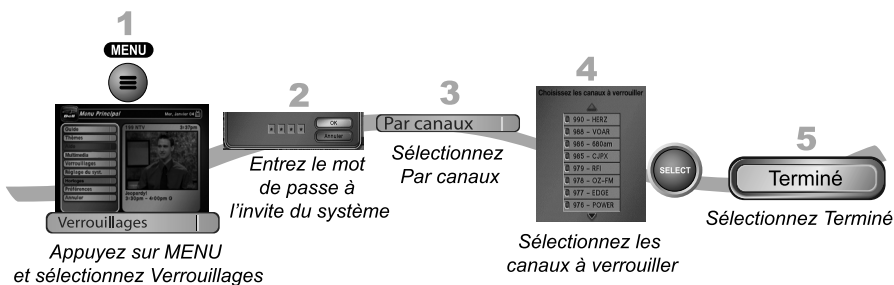
Verrouillages Création ou changement de verrouillages de canaux

6

1. Appuyez sur la touche MENU, puis sélectionnez l'option « Verrouillages ».
2. Si le récepteur est verrouillé, entrez le mot de passe à l'aide du PAVÉ NUMÉRIQUE. Le récepteur masque les chiffres du mot de passe que vous entrez par des astérisques (*). Sélectionnez l'option « OK ».
3. Sélectionnez l'option « Verrouillages par cotes ».
4. Mettez en relief la cote la moins restrictive que vous désirez bloquer. Appuyez sur la touche SELECT pour verrouiller le contenu portant cette cote ainsi que tout contenu portant des cotes plus restrictives (exemple : en appliquant un verrouillage sur la cote SP14, vous bloquez aussi automatiquement la diffusion des émissions portant la cote R, PE17 ou NC/AS).
5. Sélectionnez les codes de cotes élargies, si vous désirez aussi appliquer des verrouillages en fonction de ces cotes.
6. Pour déverrouiller une cote, sélectionnez le code correspondant.
7. Sélectionnez ensuite l'option « Terminé ». Assurez-vous que le récepteur est verrouillé (voir la page 6-4).

CRÉATION OU CHANGEMENT DE VERROUILLAGES DE CANAUX

Vous pouvez verrouiller n'importe quel canal, y compris les canaux de télé à la carte et les canaux à diffusion hertzienne. Ce type de verrouillages empêche quiconque de regarder les canaux bloqués, à moins d'entrer le mot de passe approprié.

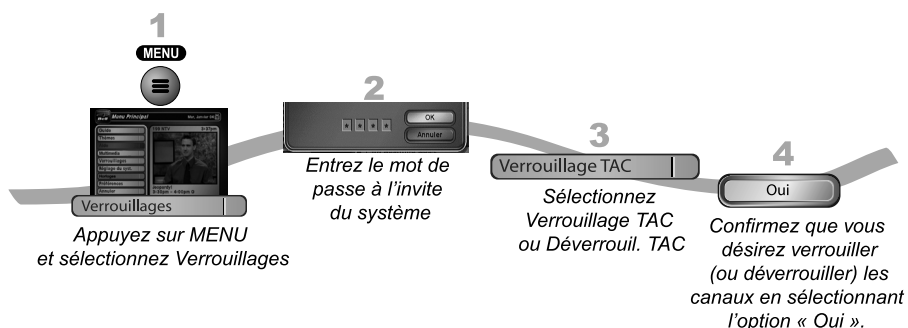


1. Appuyez sur la touche MENU, puis sélectionnez l'option « Verrouillages ».
2. Si le récepteur est verrouillé, entrez le mot de passe à l'aide du PAVÉ NUMÉRIQUE. Le récepteur masque les chiffres du mot de passe que vous entrez par des astérisques (*). Sélectionnez l'option « OK ».
3. Sélectionnez l'option « Verrouillages par canaux ».
4. Mettez en relief et sélectionnez chacun des canaux que vous désirez verrouiller ou déverrouiller. Appuyez sur les touches fléchées HAUT et BAS pour mettre les canaux en relief. Vous pouvez aussi passer directement à un canal en entrant son numéro à l'aide du PAVÉ NUMÉRIQUE de la télécommande. Une case cochée à côté d'un canal indique que ce canal est verrouillé.
5. Sélectionnez ensuite l'option « Terminé ». Assurez-vous que le récepteur est verrouillé (voir la page 6-4).

Manuel d'utilisation

VERROUILLAGE ET DÉVERROUILLAGE DES CANAUX DE TÉLÉ À LA CARTE

Cette fonction verrouille tous les canaux de télé à la carte (TAC). Ce type de verrouillage empêche quiconque de regarder ces canaux en les sélectionnant à l'aide des touches fléchées HAUT et BAS ou en entrant leur numéro sur le PAVÉ NUMÉRIQUE de la télécommande. Vous pouvez aussi verrouiller certains canaux de télé à la carte à l'aide de la fonction de verrouillage par canal.



1. Appuyez sur la touche MENU, puis sélectionnez l'option « Verrouillages ».
2. Si le récepteur est verrouillé, entrez le mot de passe à l'aide du PAVÉ NUMÉRIQUE. Le récepteur masque les chiffres du mot de passe que vous entrez par des astérisques (*). Sélectionnez l'option « OK ».
3. Sélectionnez l'option « Verrouillage TAC » ou l'option « Déverrouill. TAC ».
4. Sélectionnez l'option « Oui ». Assurez-vous que le récepteur est verrouillé (voir la page 6-4).

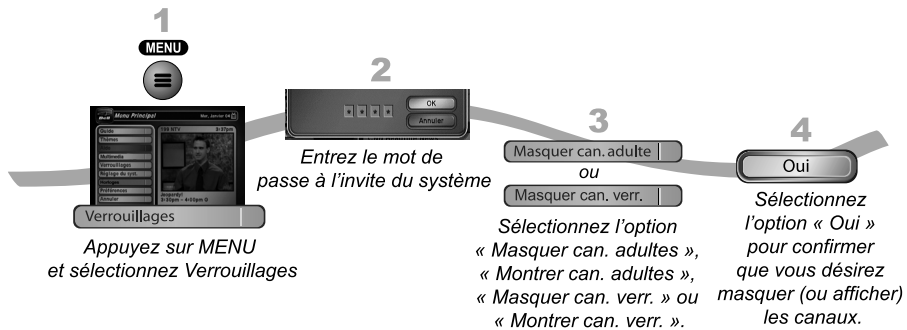
Verrouillages

Masquage du contenu pour adultes ou des canaux verrouillés

6

MASQUAGE DU CONTENU POUR ADULTES OU DES CANAUX VERROUILLÉS

Quand vous masquez des canaux pour adultes ou verrouillés, vous bloquez leur affichage dans le Guide des programmes, les listes thématiques et la bande de survol des programmes. Le masquage de ces canaux empêche aussi quiconque de les sélectionner à l'aide des touches fléchées HAUT et BAS ou en entrant leur numéro sur le PAVÉ NUMÉRIQUE de la télécommande.

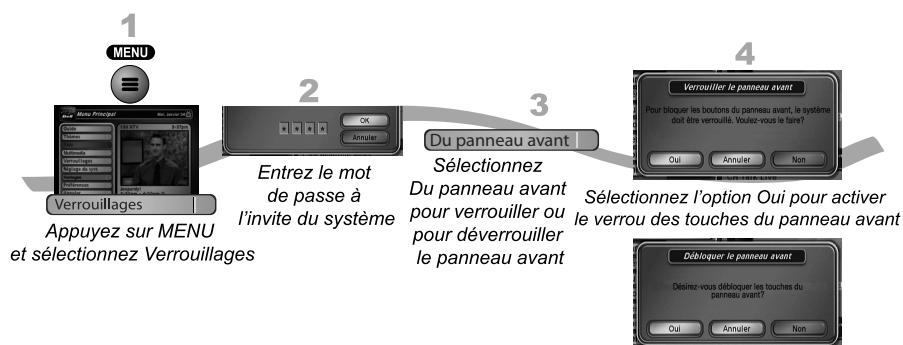


1. Appuyez sur la touche MENU, puis sélectionnez l'option « Verrouillages ».
2. Si le récepteur est verrouillé, entrez le mot de passe à l'aide du PAVÉ NUMÉRIQUE. Sélectionnez l'option « OK ».
3. Sélectionnez l'option « Masquer can. adultes » ou l'option « Montrer can. adultes ».
4. Sélectionnez l'option « Oui ». Assurez-vous que le récepteur est verrouillé (voir la page 6-4).

Manuel d'utilisation

VERROUILLAGE ET DÉVERROUILLAGE DU PANNEAU AVANT

Ce verrouillage empêche quiconque d'utiliser les touches du panneau avant du récepteur à moins d'avoir entré le mot de passe approprié; il ne bloque toutefois pas la télécommande.



1. Appuyez sur la touche MENU, puis sélectionnez l'option « Verrouillages ».
2. Si le récepteur est verrouillé, entrez le mot de passe à l'aide du PAVÉ NUMÉRIQUE. Le récepteur masque les chiffres du mot de passe que vous entrez par des astérisques (*). Sélectionnez l'option « OK ».
3. Sélectionnez l'option « Du panneau avant » pour verrouiller ou déverrouiller les touches du panneau avant du récepteur.
4. Sélectionnez l'option « Oui ». Vous devez verrouiller le récepteur pour activer le verrouillage des touches du panneau avant. Assurez-vous que le récepteur est verrouillé (voir la page 6-4).

Verrouillages Conseils



CONSEILS

- Le récepteur est verrouillé s'il affiche un message vous invitant à entrer un mot de passe.
- Quand vous définissez un verrouillage pour une cote, ce verrouillage s'applique à toutes les cotes plus restrictives. Par exemple, si vous verrouillez les émissions portant la cote SP14, vous bloquez aussi l'accès aux émissions portant les cotes R, PE17, NC/AS.

QUESTIONS

- **Pourquoi un verrouillage ne s'est-il pas activé?** Vous devez verrouiller le récepteur pour activer les verrouillages que vous avez définis. Consultez la page 6-4 pour plus de détails.
- **Que dois-je faire si j'oublie mon mot de passe?** Si vous oubliez votre mot de passe, vous devez communiquer avec le service à la clientèle de Bell Télé.



Manuel d'utilisation

Notes

