

## Manuel d'utilisation

### UTILISATION DES LISTES PRÉFÉRÉES

---

Appuyez sur la touche GUIDE pour afficher le Guide des programmes.  
Appuyez sur la touche GUIDE à plusieurs reprises pour faire défiler successivement toutes les listes disponibles.



### CONSEILS

---

- Deux listes ne peuvent porter le même nom. Par exemple, vous ne pouvez définir deux listes portant le nom « Liste de papa » pour la sortie TV1. Cependant, les mêmes noms peuvent être attribués aux listes pour les sorties TV1 et TV2.
- Vous ne pouvez faire défiler les différentes Listes préférées en appuyant plusieurs fois sur la touche GUIDE que si vous avez ajouté des canaux aux listes. Si vous n'avez pas créé de Liste préférée, la touche GUIDE fait alterner le récepteur entre la liste « Tous canaux » et la liste « Tous abonn. ».
- Quand le récepteur fonctionne en monomode, les listes définies pour la sortie TV2 ne sont pas accessibles. Il vous suffit de faire passer le récepteur au fonctionnement bimode pour y accéder de nouveau.
- Les canaux verrouillés et masqués ne s'affichent pas dans les Listes préférées.

### QUESTIONS

---

#### **Pourquoi manque-t-il des canaux dans le Guide des programmes?**

- Vous avez peut-être sélectionné une Liste préférée qui ne contient pas ces canaux. Appuyez sur la touche GUIDE jusqu'à ce que la Liste préférée « Tous canaux » ou la Liste préférée « Tous abonn. » s'affiche.
- Il est possible que certains canaux soient verrouillés ou masqués.

**Pourquoi les listes pour la sortie TV2 ne s'affichent-elles pas?** Les listes associées à la sortie TV2 ne sont pas accessibles quand le récepteur fonctionne en monomode.

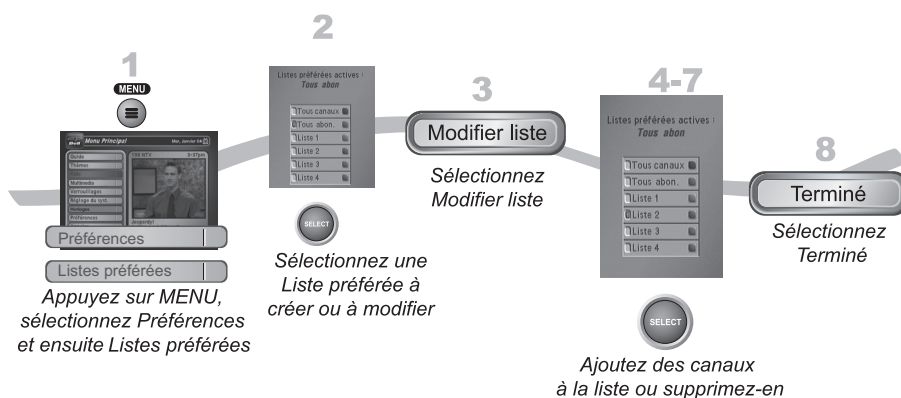
## Listes préférées

### Creation ou modification d'une liste préférée

5

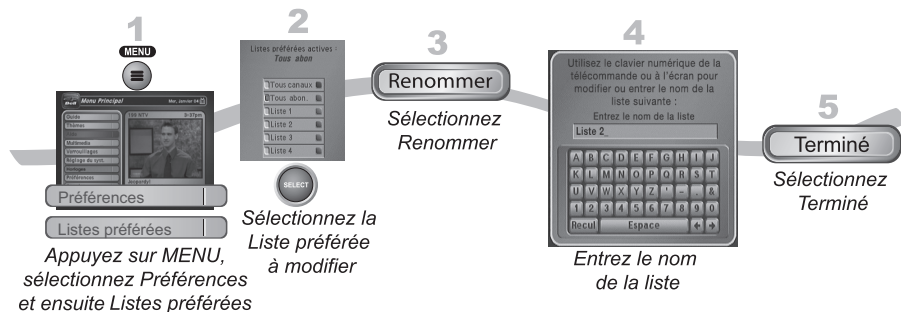
## CRÉATION OU MODIFICATION D'UNE LISTE PRÉFÉRÉE

Vous pouvez définir une Liste préférée, y ajouter des canaux ou en supprimer. Quand vous activez une Liste préférée, seuls les canaux figurant dans cette liste s'affichent dans le Guide des programmes et dans la bande de survol des programmes.



## DÉSIGNATION DES LISTES PRÉFÉRÉES

Vous pouvez attribuer à chacune de vos Listes préférées le nom que vous désirez; un nom de liste ne peut compter plus de huit caractères.



## Manuel d'utilisation

### EN QUOI CONSISTENT LES LISTES PRÉFÉRÉES?

---

Les Listes préférées sont des listes de vos canaux favoris. Vous pouvez créer et modifier les listes en y ajoutant ou en y supprimant des canaux à votre guise. Vos canaux préférés peuvent être ainsi regroupés en un maximum de quatre listes pour le téléviseur TV1 et de quatre listes pour le téléviseur TV2 (fonctionnement bimode).

- Quand vous utilisez une Liste préférée, le Guide des programmes et la bande de survol des programmes n'affichent que les canaux figurant dans cette liste. De plus, le récepteur saute les canaux qui ne sont pas dans la liste lorsque vous utilisez les touches fléchées HAUT et BAS de la télécommande pour changer de canal.
- La Liste préférée « Tous canaux » contient tous les canaux, y compris ceux auxquels vous n'êtes pas abonné. Vous ne pouvez pas la modifier.
- La Liste préférée « Tous abonn. » contient tous les canaux auxquels vous êtes abonné. Vous ne pouvez pas modifier cette liste, à moins de modifier votre abonnement.
- Chaque Liste préférée est représentée par une couleur différente dans le Guide des programmes. Vous pouvez renommer chaque liste. Quand vous recevez votre récepteur, les quatre listes portent les noms « Liste 1 », « Liste 2 », « Liste 3 » et « Liste 4 ». Ces listes sont vides tant que vous n'y ajoutez pas de canaux.
- Si vous sélectionnez le fonctionnement monomode, seules les listes préférées correspondant à la sortie TV1 sont accessibles. Vous pouvez accéder de nouveau aux listes préférées associées à la sortie TV2 en faisant passer le récepteur au fonctionnement bimode.
- Si vous choisissez une émission en utilisant le menu « Rubriques » ou en entrant, au moyen de la télécommande, le numéro du canal où elle est diffusée, le récepteur syntonisera ce canal, qu'il figure ou non dans la Liste préférée active.
- Vous pouvez ajouter des canaux à diffusion classique dans vos Listes préférées si une antenne hertzienne est raccordée au récepteur. Consultez la page 12-13 pour obtenir les instructions de raccordement d'une antenne hertzienne à votre récepteur.

# 5 **Listes préférées**

## **CONFIGURATION DE VOS LISTES PRÉFÉRÉES**

---

L'un des avantages du service de télédiffusion par satellite Bell ExpressVu est le grand nombre de canaux auquel il vous donne accès. Cependant, ce vaste choix peut compliquer la recherche d'émissions. Ce chapitre vous explique comment créer des Listes préférées afin de regrouper vos canaux favoris dans des listes pratiques et ordonnées.

- **EN QUOI CONSISTENT LES LISTES PRÉFÉRÉES?**
- **CRÉATION OU MODIFICATION D'UNE LISTE PRÉFÉRÉE**
- **DÉSIGNATION DES LISTES PRÉFÉRÉES**
- **UTILISATION DES LISTES PRÉFÉRÉES**